



# LYCEE TECHNIQUE PROFESSIONNEL PRIVE SAINTE MARIE

2, rue de Jouques – 13100 AIX-EN-PROVENCE

Tél. 04 42 23 11 12

Email : [secretariat@lyceesaintemarie.org](mailto:secretariat@lyceesaintemarie.org)

Site Internet : [www.lyceesaintemarie.org](http://www.lyceesaintemarie.org)

## 2<sup>nd</sup>e GENERALE ET TECHNOLOGIQUE

### ENSEIGNEMENT OPTIONNEL : **MANAGEMENT ET GESTION**

Dans le cadre de la réforme des lycées, le programme de la classe de Seconde Générale et Technologique comprend des enseignements communs, des enseignements optionnels, de l'accompagnement personnalisé et de l'aide à l'orientation. Cette première année de lycée a pour objectif de préparer et de choisir leur vie en cycle terminal.

#### ENSEIGNEMENTS COMMUNS :

Les disciplines Littéraires et Scientifiques forment le socle des connaissances de l'élève de la Seconde Générale et Technologique. Elles lui permettent de se diriger vers un large choix de filières.

#### ENSEIGNEMENT OPTIONNEL

Le lycée Ste Marie propose **1 enseignement optionnel**

##### • **Management et Gestion**

Le programme a pour finalité de donner aux élèves les connaissances de base pour une approche réfléchie du management et des sciences de gestion leur permettant de situer les pratiques des organisations par rapport à des enjeux fondamentaux de société, de cohésion sociale, de solidarité et de réalisation de projets tant individuels que collectifs.

#### ACCOMPAGNEMENT PERSONNALISE :

Chaque élève bénéficie d'heures d'accompagnement personnalisé par semaine dans les disciplines où il a des difficultés, pour lui permettre d'approfondir ses connaissances dans les autres ou l'aider à construire son parcours d'orientation.

Un test de positionnement numérique en début d'année pour permettre à chacun de savoir où il en est en français et en mathématiques

L'accès à la classe de première de la série sciences et technologies du management et de la gestion (STMG) est ouvert aux élèves qui s'orientent dans cette série à l'issue de la classe de seconde générale et technologique.

Les classes de première et les classes terminales sont organisées de manière à préparer progressivement les élèves à une spécialisation dans la série STMG. La classe terminale comprend les spécialités suivantes :

- Mercatique (marketing)
- Ressources humaines et communication

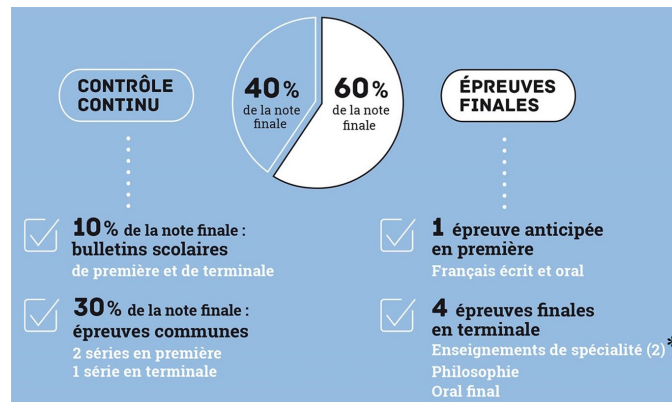


### **EXAMEN DU BAC STMG NOUVELLE REFORME**

#### Horaires Hebdomadaires Indicatifs :

DISCIPLINES	2 <sup>NDE</sup> G.T.
<b>Enseignement obligatoire</b>	
Français	4 h 00
Histoire/Géographie	3 h 00
Anglais	3 h 00
LV II : Espagnol / Italien ou Allemand (CNED)	2 h 30
Mathématiques	4 h 00
Physique - Chimie	3 h 00
Sciences et Vie de la Terre	1 h 30
Enseignement moral et civique	0 h 30
Éducation Physique et sportive	2 h 00
Sciences Économiques et Sociales	1 h 30
Sciences Numériques et technologie	1 h 30
<b>Enseignement optionnel</b>	
Management et Gestion	1 h 30
Accompagnement personnalisé	1 h 30
<b>Total horaires / élève</b>	<b>29 h 30</b>

#### LES EPREUVES DU BACCALAUREAT 2021



\* Management, sciences de gestion et numérique  
1 enseignement spécifique : mercatique, ressources humaines et communication